

# Кран без оголовка 150 EC-B 8 FR.tronic<sup>®</sup> Litronic<sup>®</sup>

Грузоподъемность (макс.): 8.000 кг

Вылет (макс.): 60,0 m

Грузоподъемность на конце стрелы (макс.): 1.700 кг



**Модульный и  
экономичный**

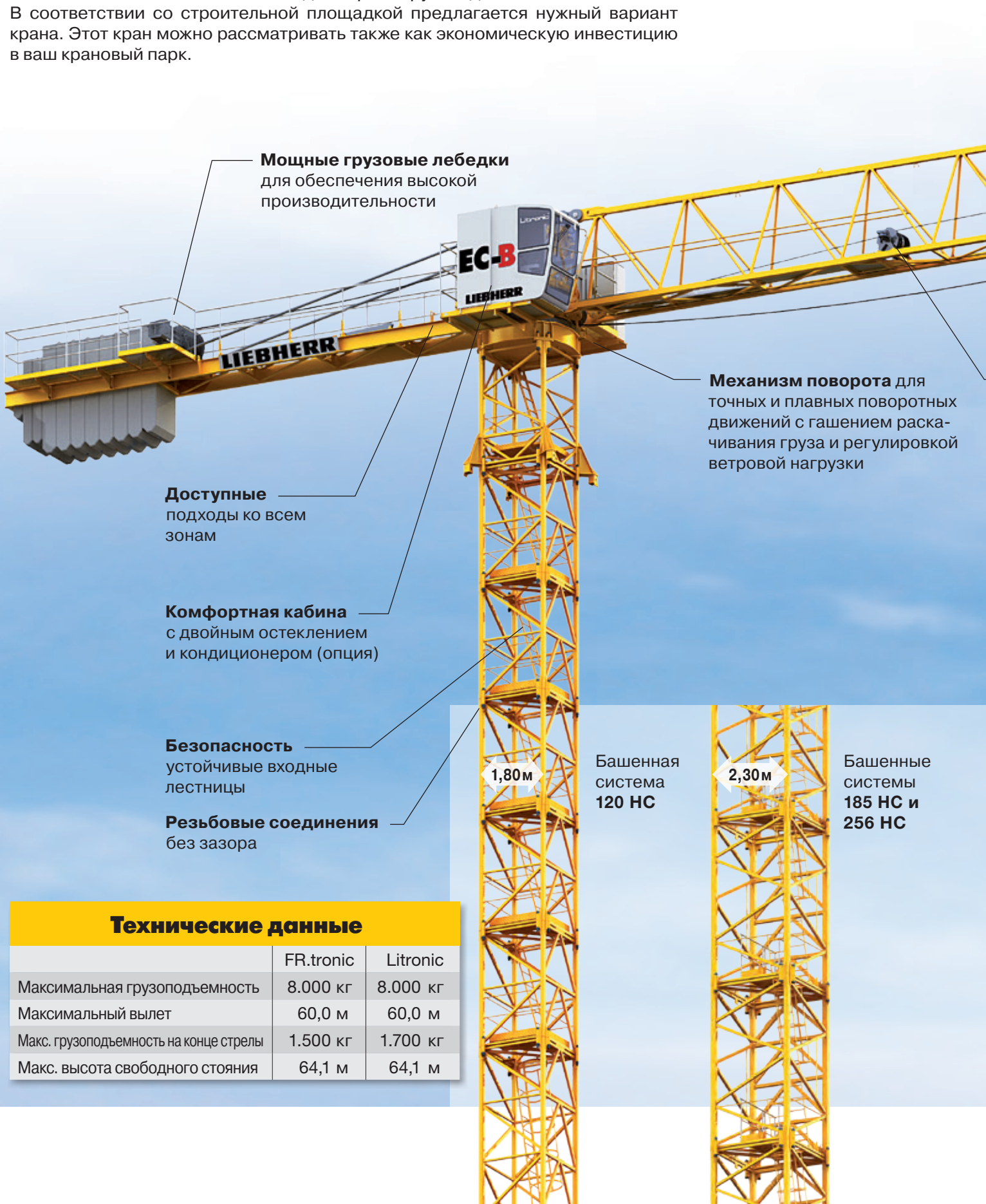
# LIEBHERR



# Кран без оголовка 150 EC-B 8 FR.tronic<sup>®</sup> Litronic<sup>®</sup>

## Модульный и экономичный

Кран 150 EC-B 8 отличается чрезвычайной способностью приспосабливаться к предложенным условиям. Этот кран без оголовка представлен в исполнении Litronic и FR.tronic. Также имеются две версии грузоподъемности на 6 и 8 тонн. В соответствии со строительной площадкой предлагается нужный вариант крана. Этот кран можно рассматривать также как экономическую инвестицию в ваш крановый парк.



**Мощные грузовые лебедки**  
для обеспечения высокой  
производительности

**Доступные**  
подходы ко всем  
зонам

**Комфортная кабина**  
с двойным остеклением  
и кондиционером (опция)

**Безопасность**  
устойчивые входные  
лестницы

**Резьбовые соединения**  
без зазора

**Механизм поворота** для  
точных и плавных поворотных  
движений с гашением раска-  
чивания груза и регулировкой  
ветровой нагрузки

1,80 м

Башенная  
система  
120 HC

2,30 м

Башенные  
системы  
185 HC и  
256 HC

### Технические данные

	FR.tronic	Litronic
Максимальная грузоподъемность	8.000 кг	8.000 кг
Максимальный вылет	60,0 м	60,0 м
Макс. грузоподъемность на конце стрелы	1.500 кг	1.700 кг
Макс. высота свободного стояния	64,1 м	64,1 м

## FR.tronic или Litronic? Функции в деталях

Основное различие обоих видов крана заключается в управлении. Строительные краны Litronic отличаются наличием системы управления с программируемой памятью SPS, в то время как краны FR.tronic работают с традиционным контакторным управлением.



FR.tronic<sup>®</sup> Litronic<sup>®</sup>

Контакторное управление	✓	-
Управление с программируемой памятью SPS	-	✓
Увеличенная кривая грузоподъемности LM 2	-	✓
Бесступенчатые приводы с частотным преобразователем	✓	✓
Адаптируемая мощность грузовой лебедки	-	✓
Полный диапазон отклонения рычага управления	✓	✓
MICROMOVE: режим точного позиционирования	✓	✓
Регулировка ветровой нагрузки	✓	✓
Гашение раскачивания груза	✓	✓
Электронные функциональные блоки - Электронная мониторинговая система EMS - Ограничение грузового момента LMB - Ограничение рабочих зон ABB - Регистратор параметров рабочих механизмов MDE - Система защиты от столкновений AKS (интерфейс)	Опция	✓
Система дистанционной передачи данных LiDAT	-	✓
Пульт дистанционного управления с обратной связью	Опция	Опция



# Кран без оголовка 150 EC-B 8 FR.tronic Litronic

## Модульный и экономичный

Кран 150 EC-B 8 отличается чрезвычайной способностью приспосабливаться к предложенным условиям. Этот кран без оголовка представлен в исполнении Litronic и FR.tronic. Также имеются две версии грузоподъемности на 6 и 8 тонн. В соответствии со строительной площадкой предлагается нужный вариант крана. Этот кран можно рассматривать также как экономическую инвестицию в ваш крановый парк.

**Мощные грузовые лебедки** для обеспечения высокой производительности

**Доступные** подходы ко всем зонам

**Комфортная кабина** с двойным остеклением и кондиционером (опция)

**Безопасность** устойчивые входные лестницы

**Резьбовые соединения** без зазора

**Механизм поворота** для точных и плавных поворотных движений с гашением раскачивания груза и регулировкой ветровой нагрузки

**Тележечная лебедка** для быстрого передвижения грузовой тележки и перемещения груза с незначительным раскачиванием

**Стрела** с возможностью уменьшения длины с интервалом 5 метров

**LiConnect** быстроразъемные соединения стрелы

**SPEED 2 LIFT** работа только с 2-кратной запасовкой для быстрого перемещения грузов

**MICROMOVE** позиционирование с точностью до миллиметра

**Грузоподъемность на конце стрелы 1.700 кг – Litronic**  
**Грузоподъемность на конце стрелы 1.500 кг – FR.tronic**  
**Вылет 60,0 м**

## Экономичный и приспособляемый к различным условиям

Кран 150 EC-B с компактной верхней частью в версии Litronic, состоящий из поворотной платформы со шкафом управления и стандартной кабины. В версии FR.tronic имеется возможность выбрать кран с кабиной, без кабины или с пультом дистанционного управления. Наряду со стандартной кабиной можно в виде опции выбрать кабину с двойным остеклением в обеих указанных версиях.

**Комфортное управление** Пульт дистанционного управления с обратной связью или без нее

**Шафы управления** с перилами

**Кронштейн А, откидывающийся** при контейнерных перевозках

**Поворотная платформа с шариковым опорно-поворотным кругом** с откидными перилами

**Модульный:** с кабиной или без кабины с версией FR.tronic

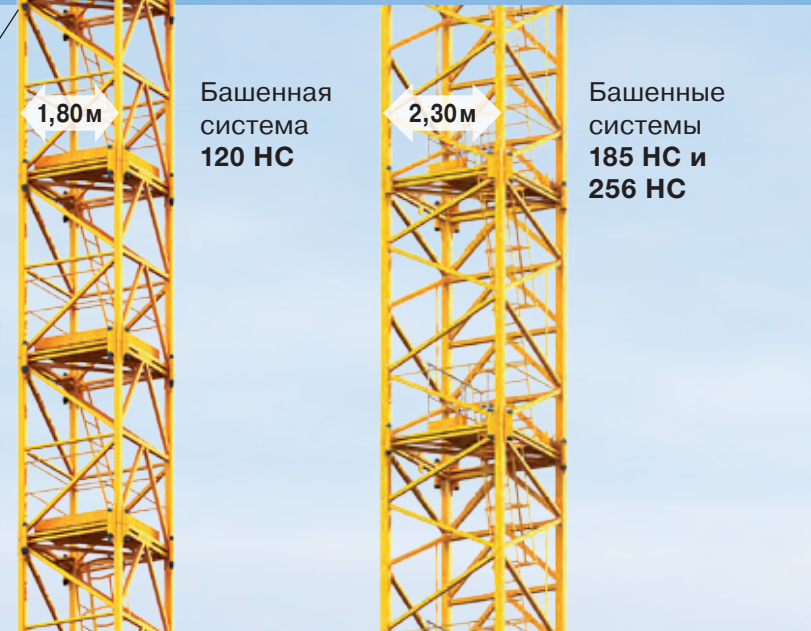
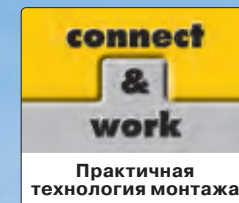
**Версия Litronic** всегда с кабиной

### Connect & Work

#### Быстрый и безопасный монтаж Liebherr

Система Connect & Work включает в себя различные возможности для упрощения монтажных работ, способствующие повышению безопасности. Речь идет не только о механическом облегчении монтажных работ, но и о наличии электронных функциональных узлов в виде модульных элементов. Это есть только у фирмы Liebherr.

- LiConnect: быстроразъемные соединения стрелы
- Безопасные электрические штекерные соединения для приводов и шкафов управления
- Быстроразъемные соединения для стрелы и консоли противовеса
- Возможность разделения монтажных узлов для уменьшения массы монтируемых элементов
- Высокая степень безопасности при монтаже и работе крана



Технические данные		
	FR.tronic	Litronic
Максимальная грузоподъемность	8.000 кг	8.000 кг
Максимальный вылет	60,0 м	60,0 м
Макс. грузоподъемность на конце стрелы	1.500 кг	1.700 кг
Макс. высота свободного стояния	64,1 м	64,1 м





# Еще больше пользы



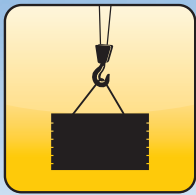
## Успешное достижение цели

- Верхняя часть крана полностью транспортируется на трех грузовых автомобилях
- Оптимизированные затраты на транспортировку
- Кран с небольшими транспортными узлами полностью пригоден для перевозки в контейнерах



## Просто хорошо смонтирован

- Connect & Work
- Безопасность в соответствии с EN 14439
- LiConnect: быстроразъемные соединения секций стрелы
- Возможность деления на монтажные узлы
- Небольшая масса монтируемых элементов
- Возможность монтажа небольшими автокранами



## Быстро и безопасно работать

- Энергетическая эффективность высокопроизводительных приводов
- Безопасное управление крана
- Высокая степень безопасности при работе и монтаже
- Надежные электрические штекерные соединения для приводов и шкафов управления
- Стандартная кабина
- Изолированная комфортная кабина (опция)
- Дистанционное радиуправление с обратной связью или без нее

